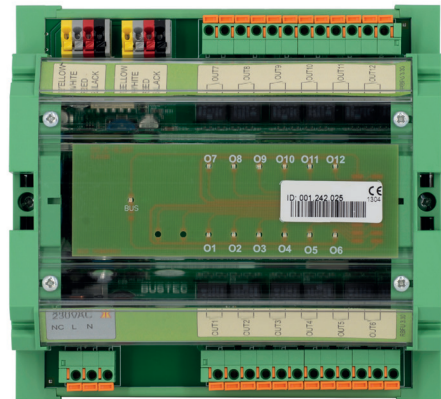


## DIGITALES E/A-FELDMODUL

- 12 digitale Ausgänge (Relais)
- Für DIN-Schienen-Montage
- 230 V AC Netzspannung
- Programmierbare Relaisausgänge sicherer Zustand



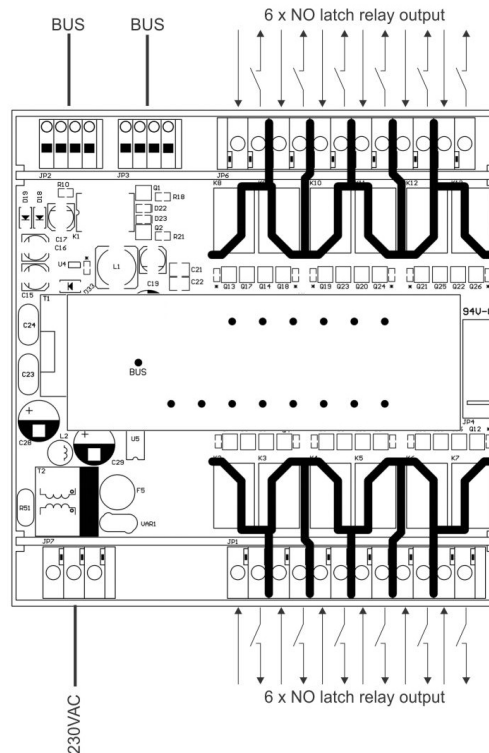
## TECHNISCHE DATEN

ELEKTRISCHE DATEN	
Nennspannungsbereich	AC 100 ... 230 V 50/60 Hz
Leitungsdimensionierung	2 VA
Leistungsaufnahme vom Netz	1 W
Leistungsaufnahme vom Bussystem	5 mW
Anschluss	Stromversorgungsklemme 3 x 1,5 mm <sup>2</sup> 2 x 6 Ausgänge Klemme 12 x 1,5 mm <sup>2</sup> 2 x Busklemme 4 x 1,5 mm <sup>2</sup>
Abisolierlänge	10 mm
Ausgangstyp	Selbhalterelais
Maximale Ausgangslast	Widerstandsfähig: 0,2 A bei 250 VAC, 2A bei 30 VDC Induktiv: 0,1 A bei 250 VAC, 1A bei 30 VDC
SICHERHEIT	
Schutzgrad	IP20
EMV	CE gemäß 2004/108/EG
Niederspannungs-Richtlinie	CE gemäß 2006/95/EG
Umgebungsfeuchte	IEC 60730-1 max. 95 %
Umgebungstemperatur	-20 ... +60 °C
Keine Betriebstemperatur unter/über	-40 ... +85 °C
Wartung	Wartungsfrei
ABMESSUNGEN / GEWICHT	
Abmessungen	137 x 127 x 50 mm
Gewicht	450 g

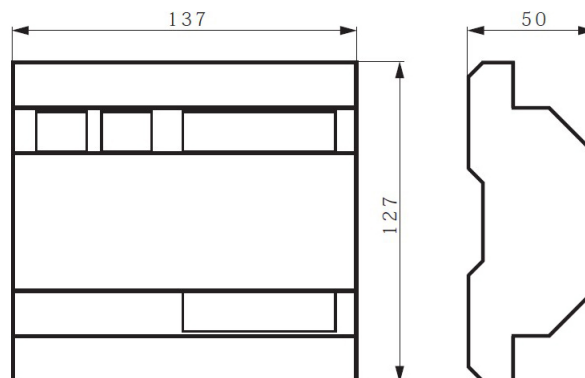
## PRODUKTMERKMALE

12 digitale Ausgänge	Der ZENiX DO12 hat 12 digitale Ausgänge. Es ist auf einer DIN-Schiene montierbar. Die Ausgänge sind Arbeitskontakte. Das Gerät ist über ein 4-Draht-Ringbussystem mit der Ringbus-Master-Steuerung verbunden.
Vordefinierte Adresse	Jedes Gerät hat eine vordefinierte Adresse und muss daher bei der Systeminbetriebnahme nicht adressiert werden.
Funktion ohne 230 V	Die ZENiX DO12-Einheit kann auch ohne 230 V arbeiten, sendet dann aber nur Informationen über den Zustand der Stromversorgung und ist nicht in der Lage, die Ausgänge ein- oder auszuschalten.
Ausgänge im sicheren Zustand	Die Relaisausgänge gehen in einen vorprogrammierten sicheren Zustand über, wenn die Kommunikation für mehr als 10 Sekunden oder etwa 1 Sekunde nach dem Ausfall der externen Stromversorgung unterbrochen wird. Mögliche Sicherheitszustände sind CLOSE, OPEN und STAY.

### VERDRÄHTUNG UND RESSOURCEN



### ABMESSUNGEN UND MONTAGE



### SICHERHEITSHINWEISE



- Das Gerät darf nicht außerhalb des spezifizierten Einsatzbereiches verwendet werden, insbesondere nicht in Flugzeugen oder anderen luftgestützten Transportmitteln.
- Vorsicht! Versorgungsspannung!
- Es darf nur von entsprechend geschultem Personal installiert werden. Bei der Montage sind die gesetzlichen und behördlichen Vorschriften zu beachten.
- Das Gerät darf nur im Werk des Herstellers geöffnet werden. Es enthält keine Teile, die vom Benutzer ausgetauscht oder repariert werden können.
- Das Gerät enthält elektrische und elektronische Bauteile und darf nicht über den Hausmüll entsorgt werden. Alle örtlich geltenden Vorschriften und Auflagen sind zu beachten.

Wird das Produkt manipuliert und in einer anderen als der beschriebenen Weise verwendet, lehnt Rf-Technologies jede Verantwortung ab und die Garantie erlischt sofort!

